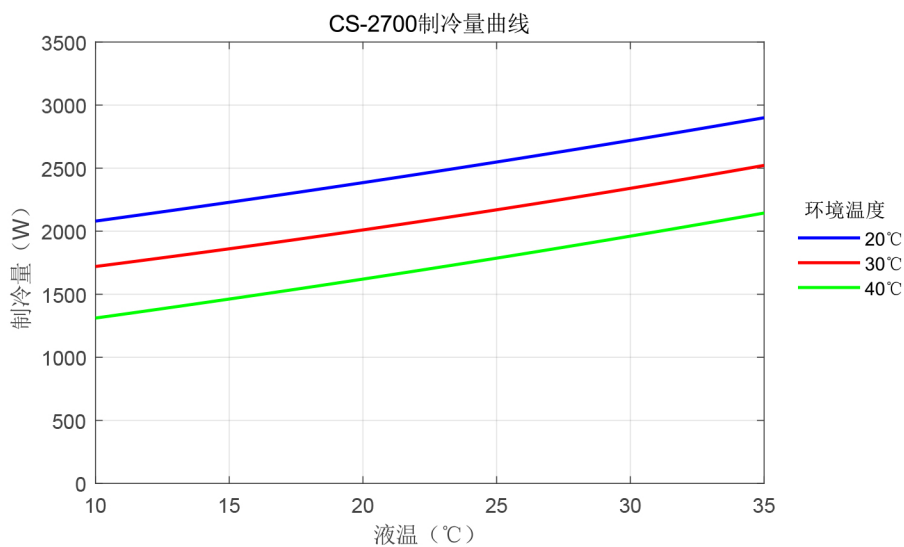


- 精密温控高达 $\pm 0.1^{\circ}\text{C}$
- 压缩机过载保护
- 流量报警
- 高低温报警
- 液位报警
- 高清 LCD 屏显示
- 报警信号输出
- RS485 通讯(可选)

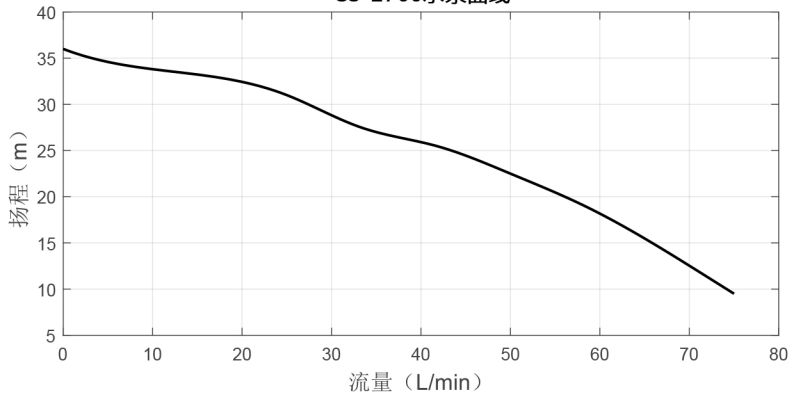


产品名称	高精度激光冷水机	型号	CS-2700
项目		单位	数值
名义制冷量		W	2700
额定电压/频率		V/Hz	220/50-60 (110V 可选)
额定功率		W	1400
水泵	最大扬程	m	36
	最大流量	L/min	75
冷媒	类型		R22
水箱	容积	L	6
温度设定范围		$^{\circ}\text{C}$	10~35
控温精度		$^{\circ}\text{C}$	± 0.1
工作温度		$^{\circ}\text{C}$	0~45
存储温度		$^{\circ}\text{C}$	-10~60
净重		kg	50.2
加液类型			水/乙二醇水溶液
进出液口			12mm 气动接头 (可选)
机器尺寸 (不含突出部)		mm	515*484*330
通讯接口 (选配)			RS485

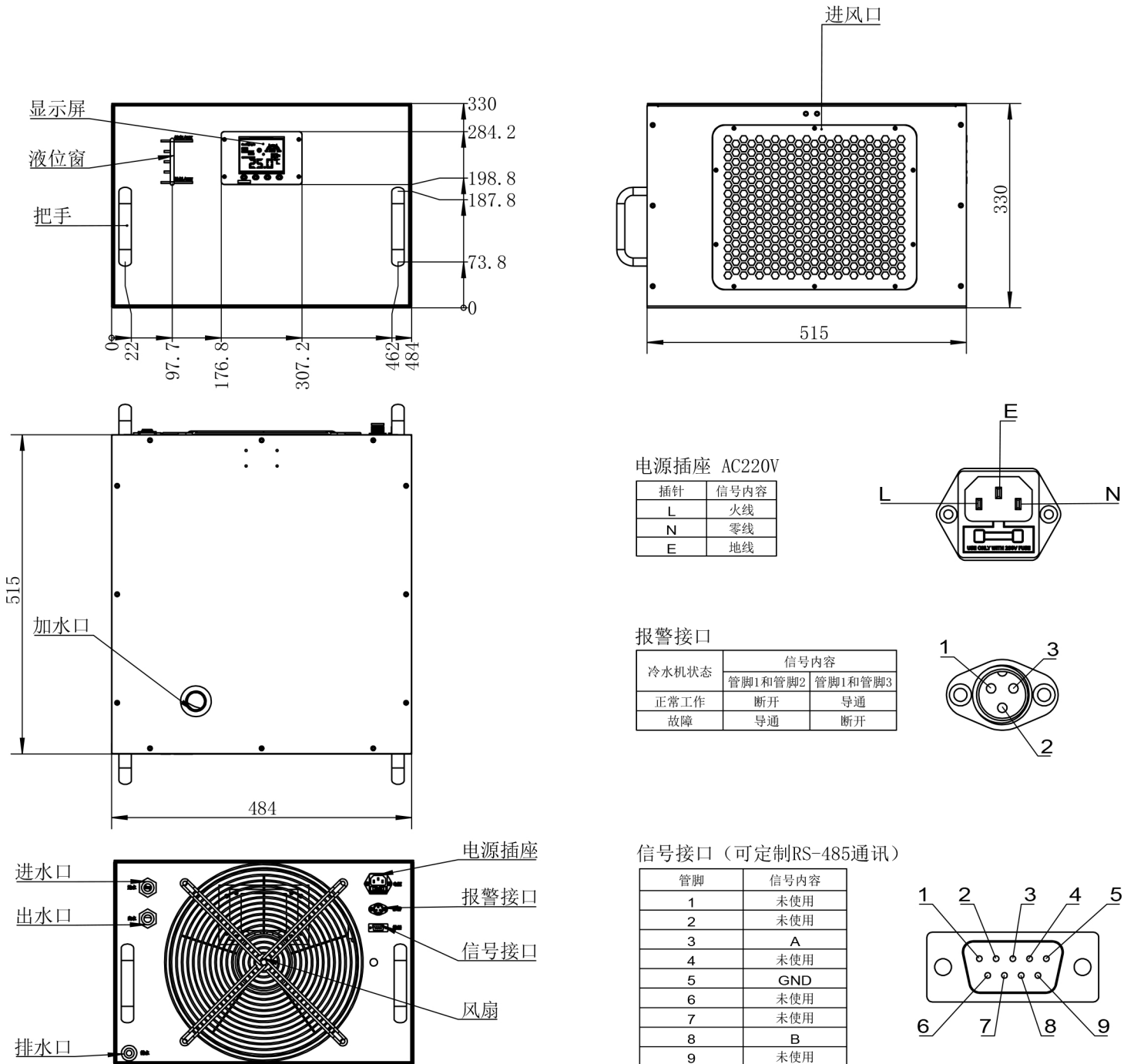
制冷量曲线



CS-2700水泵曲线



尺寸图





深圳市酷凌时代科技有限公司
酷凌时代科技（浙江）有限公司

酷凌时代—专注微环境降温



微信公众号



公司官网

联系我们

公司电话：0755-29952987

移动电话：18926546381 / 18923755081

邮 箱：sales@coolingstyle.com

中文网站：www.coolingstyle.com.cn

深圳公司地址：深圳市龙华区清龙路港之龙科技园

浙江公司地址：浙江省绍兴市柯桥区齐贤街道西环路586号

东莞公司基地：广东省东莞市大朗镇沙步村仙龙街50号